

TUYA

Használati útmutató

1. A készülék alapfunkciói



Tárolás felhőben



Magas minőségű rögzítés



Távírányítású kapcsolat



Hangriasztás



Időzített rögzítés



IOS



Android



Két irányú kommunikáció



Távfelügyelet



WIFI



TF kártya



Infrakamera



Video Streaming



Forgó és dönthető kamera



Mozgásérzékelés

2. Töltse le az applikációt

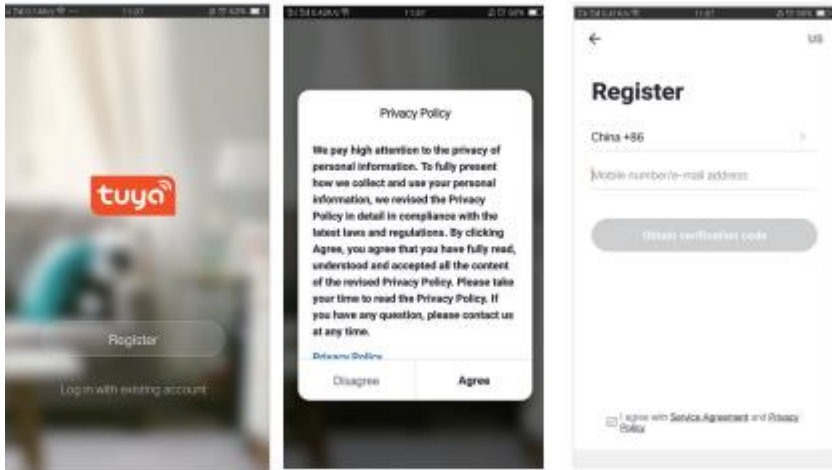
Töltse le a „Tuya” alkalmazást az App Store/App Marketről, vagy olvassa be az alábbi QR-kódot a letöltéshez.



3. Regisztráció / Bejelentkezés már meglévő fiókkal

3.1. Regisztráció

Ha még nincs App-fiókja, regisztrálhat egy fiókot, vagy bejelentkezhet SMS ellenőrző kóddal. Kérjük, olvasson tovább a regisztrációs folyamat leírásához. Kattintson az "Új fiók létrehozása" gombra, lépjen be a Tuya App Adatvédelmi szabályzat oldalára, majd fogadja el azt. Ezután lépjen be a regisztrációs oldalra a mobilszám vagy e-mail cím megadásával.



3.2. Belépés már meglévő fiókkal

Ha már van regisztrált fiókja, akkor az előző lépés kihagyható.

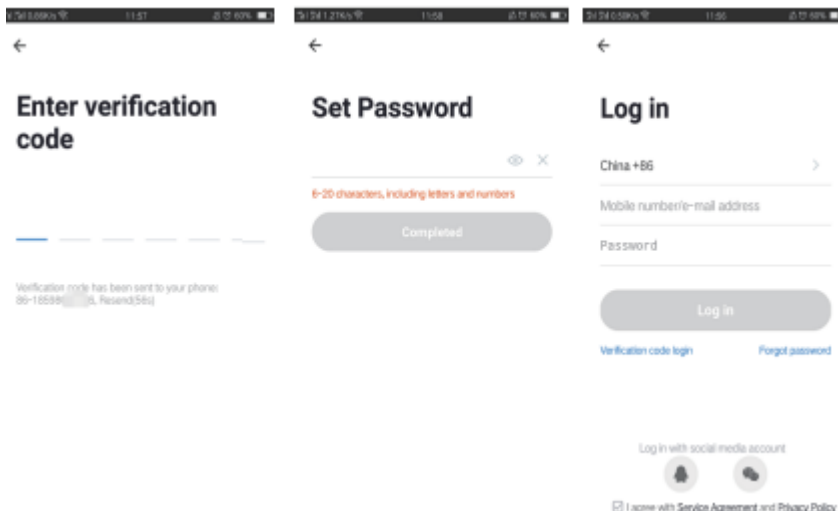
Kattintson a "Bejelentkezés meglévő fiókkal" gombra, lépjen be a bejelentkezési oldalra.

(1) A rendszer automatikusan kiválasztja az aktuális országot/régiót, vagy megteheti manuálisan is, válassza ki az országot/régiót.

(2) Adja meg regisztrált mobilszámát vagy e-mail címét, adja meg jelszavát a bejelentkezéshez.

Jelentkezzen be közösségi média fiókjával.

Ha telefonján telepítve van a WeChat App vagy a QQ App, kattintson a WeChat/QQ ikonra, és jelentkezzen be a közösségi média fiókjával. Az engedélyezési oldal elérése után jelentkezzen be a rendszerbe.



4. Eszköz hozzáadása

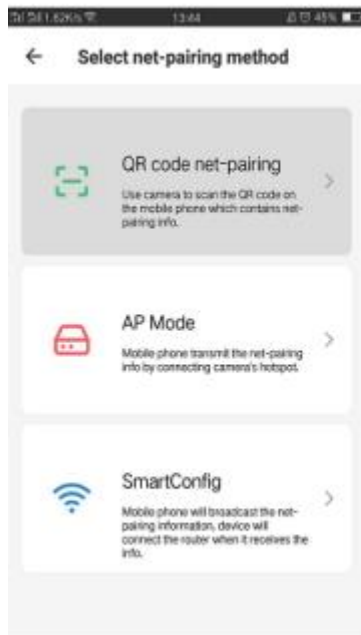
A. Hálózat hozzáadása QR kóddal (Ajánlott!)

A termék csak a 2,4 GHz-es Wi-Fi hálózatot támogatja. Nem támogatja az 5 GHz-es Wi-Fi hálózatot. A Wi-Fi konfigurálása előtt állítsa be a router paramétereit.

A Wi-Fi jelszó nem tartalmazhat speciális karaktereket, pl. ~!@#%^^&*().

A Wi-Fi konfigurálásakor győződjön meg arról, hogy a router, a mobiltelefon és az eszköz a lehető legközelebb van egymáshoz, amely lehetővé teszi a készülék gyors konfigurálását.

- Az alkalmazás támogatja a QR-kódos hálózati párosítást és a Wi-Fi-kapcsolatot. Az eszköz hozzáadásához különböző opciókat választhat. (0. ábra)
- Kapcsolja be a kamerát, amin a következő jelenik meg: „Wait for Y Fai config” (ha semmi nem jelenik meg, kattintson a "reset" gombra a gyári beállítások visszaállításához).
- Amikor a mobiltelefon csatlakozik a Wi-Fi-hez, kattintson az "Add device" gombra (1. ábra). Az alkalmazás kezdőlapján válassza a "Security & Sensor" ikont (2. ábra) → majd a "Smart Camera" lehetőséget, és kattintson a "Next Step" gombra (3. ábra).
- Írja be a Wi-Fi fiókot és a jelszót, majd kattintson a "Confirm" gombra (4. ábra).



0. ábra



1. ábra



2. ábra



3. ábra



4. ábra

- *Tartsa a mobiltelefon képernyőjét a kamerához (5. ábra), a kettő között 15-20 cm-nek kell lennie. (6. ábra) Lehetőleg ne rázza a mobiltelefont szkennelés közben.*



5. ábra



6. ábra

- *Amikor hallja a "Connect Router" szöveget, kattintson az "Internet csatlakoztatása" gombra, és várja meg a csatlakozást (7. ábra).*
- *Az eszköz sikeres hozzáadása után (8. ábra) kiválaszthatja az eszköz nevét és a helyiséget.*



7. ábra



8. ábra



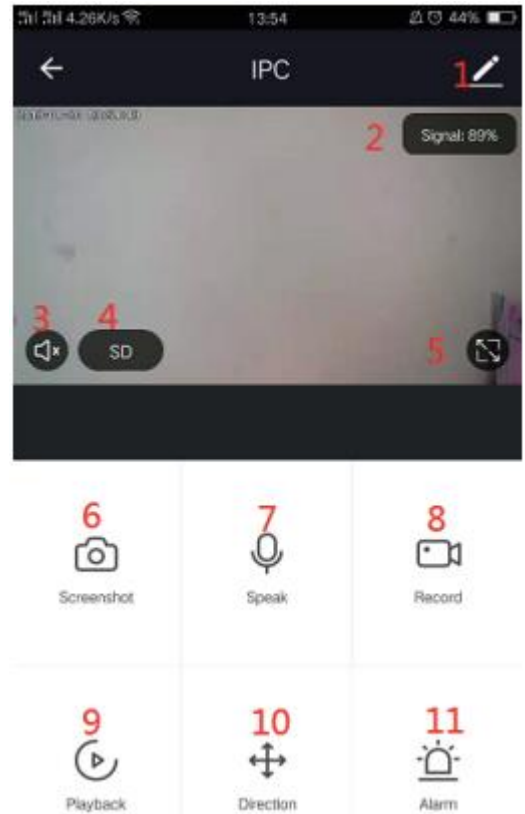
B. WIFI Fast Connection Distribution Network is csatlakoztatható a fenti lépéseket követve, kihagyva az 5. és a 6. ábra lépéseit.

5. Funkciók leírása

Valós idejű előnézeti felület

1. Beállítás és kezelés
2. Wi-Fi jelerősség

3. *Hang kapcsoló*
4. *SD/HD*
5. *Teljes képernyő*
6. *Képernyőfotó*
7. *Hang chat*
8. *Élő adás rögzítése*
9. *Felvétel lejátszása*
10. *PTZ vezérlés (A kamera tetszőlegesen forgatható. Mozgatható fel és le, bármely irányba beállítható, amelyet látni szeretne).*
11. *Mozgásérzékelős riasztás (A nem megfelelő jelek intelligens kiszűrése. Nyugodtan dolgozhat, vagy játszhat gyermekével, a riasztási szint beállításával még pontosabb működést érhet el.)*

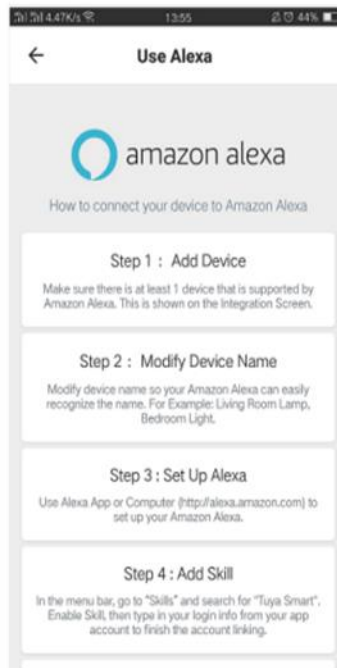


6. Kattintson a "✎" gombra a vezérlőoldal jobb felső sarkában a kezeléshez és a készülék beállításához.

- *Device name – módosíthatja az eszköz nevét és helyét;*
- *Share device – megoszthatja ezt az eszközt másokkal, ehhez üsse be a kívánt telefonszámot; (Megjegyzés: a megadott mobiltelefonszámot regisztrálni kell Tuya App fiókban).*
- *Device Information – meg tudja tekinteni: Eszköazonosító, Wi-Fi jelerősség, IP-cím, Mac cím, időzóna.*
- *Echo – használni tudja az amazon alexa-t (10.ábra).*
- *Motion Detection - beállíthatja a mozgásérzékelő bekapcsolását és a mozgásérzékelő riasztási érzékenységet.*
- *Memory Card Settings – beállítási lehetőségek.*
- *Value Added Service Purchase – videók felhő-tárolási szolgáltatása (opcionális).*
- *Firmware Information - Támogatja az OTA Remote Upgrade rendszert (nem szakítja meg a kapcsolatot frissítés során).*



9. ábra



10. ábra

7. További szolgáltatásokért kattintson a "Me" gombra az alkalmazás kezdőlapján

1. Hang szolgáltatás: kattintson a hangszóróra a csatlakozás leírásához.
2. Egyéb szolgáltatások
 - (1) IFTTT - Hogyan lehet az IFTTT-hez csatlakozni
 - (2) Értéknövelő szolgáltatások: Itt ellenőrizheti, milyen szolgáltatásokat vásárolt
 - (3) AI intelligens észlelés: itt láthatóak az intelligens kamera által jelentett képek;
 - (4) Videók felhőben való tárolása: a szolgáltatás megvásárlása után a készülék képes titkosítani és feltölteni a videofelvételek adatait a szerverre, és a felhasználó bármikor megtekintheti a rögzített videót az alkalmazásban;
 - (5) Mobiltelefonos értesítés: a szolgáltatás megvásárlása után a készülék képes automatikusan értesíteni a felhasználót mobiltelefonján keresztül. A készülék képes akár több mobiltelefonszámra is értesítést küldeni, ezáltal védve Önt és családját.

K: Nem sikerült hozzáadni az eszközt a hálózatpárosítás során?

V: Győződjön meg arról, hogy a mobiltelefon és az eszköz 2,4 GHz-es routerhez csatlakozik. Győződjön meg arról, hogy a helyes Wi-Fi jelszót adta meg.

K: Továbbra sem sikerül hozzáadni az eszközt?

V: Ha nem sikerül az eszköz hozzáadása, javasoljuk, hogy indítsa újra az eszközt, vagy kapcsolja ki a készüléket, és próbálja újra.

K: Az eszköz nem működik.

V: Ellenőrizze a Wi-Fi jelet. A kamerát helyezze a router közelébe. Ha még mindig nem működik, indítsa újra, majd párosítsa újra.

K: Miért van az eszköz még mindig a listán az újraindítás után?

V: Az eszköz alap visszaállítása csak a kamera hálózati konfigurációját állítja vissza, nem módosítja a konfigurációt az alkalmazásban. A kamera törléséhez be kell jelentkeznie az alkalmazásba, és törölni kell a listáról.

K: Hogyan tudom másik routerhez csatlakoztatni a kamerát?

V: Először jelentkezzen be az alkalmazásba az eszköz törléséhez és visszaállításához, majd konfigurálja újra az eszközt az alkalmazáson keresztül.

K: Miért nem ismeri fel az eszköz az SD kártyát?

V: A készülék kikapcsolása után javasolt az SD kártya eltávolítása és visszahelyezése. Ellenőrizze, hogy az SD-kártya működőképes-e, és a formátuma FAT32. Az alkalmazás jelezheti, hogy "nem található az SD-kártya", instabil hálózat esetén.

K: A készülék online állapotban van, és riasztási eseményt jelez, de a mobiltelefonra nem jut el az információ.

V: Először ellenőrizze, hogy az alkalmazás engedélyezi-e az értesítést mobiltelefonja beállításában. Normál körülmények között, ha riasztást észlel, egy üzenet jelenik meg a telefonon. Az értesítési hangot Önnek kell beállítani a mobiltelefonján. Amennyiben valós idejű videót néz az alkalmazásban, nem kaphat riasztást, mivel a kamerát nézik. Az eszköz ezt úgy értelmezi, hogy nincs szükség riasztásra, mivel a kamerát nézik. A fejlett intelligens riasztási algoritmus miatt a riasztási üzenetek nem lesznek gyakoriak, de a kamera rögzít minden riasztási üzenetet és videót.

Vásárlás után

1. Kérjük, tanulmányozza a terméket, a használati útmutató csak tájékoztató jellegű.
2. A termék folyamatosan frissül, akár előzetes értesítés nélkül, ezért kérjük mindig tájékozódjon a hivatalos honlapon.
3. A használati útmutató tartalmazza a termék alapvető funkcióinak leírását, kérjük, ellenőrizze ezeket a készüléken.
4. Ha bármilyen probléma adódik a kamera használata során, forduljon a forgalmazóhoz.
5. Mindent megtettünk azért, hogy a használati útmutató pontos és átfogó legyen. Ha mégis problémába ütközik, forduljon a gyártóhoz.
6. A használati utasításban foglaltak be nem tartásából eredő károkért a fogyasztó tartozik felelősséggel.

Ez a használati útmutató fogyasztási cikkekhez készült.

Termék garancia

Jótállási idő: 1 év